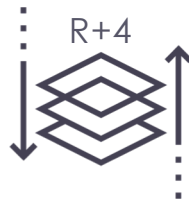


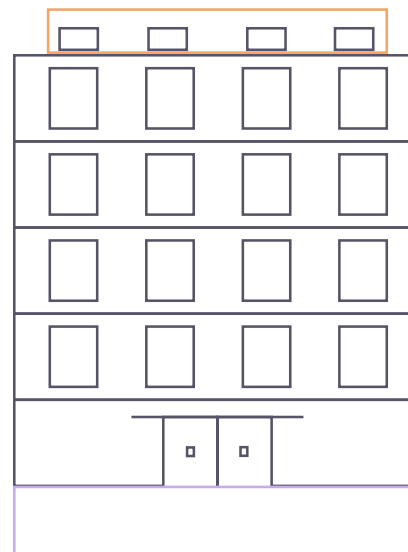
# PRÉSENTATION



**1 965 m<sup>2</sup>** divisibles  
à partir de 224 m<sup>2</sup>

- 10 m<sup>2</sup> utiles de surface de bureaux par poste
- 169 personnes en capacité d'accueil global
- 25 m<sup>2</sup> de terrasse au RDC
- 131 m<sup>2</sup> de terrasse au dernier niveau
- 6 plateaux de 223 à 351 m<sup>2</sup>

ÉTAGE	SURFACE DE PLANCHER	SURFACE UTILE
-------	---------------------	---------------



Attique	225 m <sup>2</sup>	196 m <sup>2</sup>
4ème	355 m <sup>2</sup>	303 m <sup>2</sup>
3ème	355 m <sup>2</sup>	303 m <sup>2</sup>
2ème	355 m <sup>2</sup>	303 m <sup>2</sup>
1er	354 m <sup>2</sup>	303 m <sup>2</sup>
RDC	321 m <sup>2</sup>	282 m <sup>2</sup>

Sous-sol	39 Parkings	1 690 m <sup>2</sup>
----------	-------------	----------------------

<b>TOTAL SDP</b>	<b>1 965 m<sup>2</sup></b>	<b>BUREAUX</b>
------------------	----------------------------	----------------



## PRESTATIONS

### Les équipements :

- Hauteur sous faux-plafond : 2,60 m
- Plénum de 40 cm
- Terrasse en attique
- Menuiseries aluminium à rupture de pont thermique
- Chauffage / rafraîchissement par pompe à chaleur / cassettes VRV
- VMC double flux
- Dalles de faux plafonds
- Dalles de moquette au sol
- Surcharge planchers : 250 Kg /m<sup>2</sup>
- Ascenseur
- Isolation thermique et acoustique conforme à la RT 2012

### Maîtrise des charges :

Une estimation des consommations du bâtiment a été réalisée, comprenant : le chauffage, le refroidissement, l'eau chaude sanitaire, l'éclairage, la ventilation, l'usage du mobilier (consommations des équipements) et l'ascenseur.

L'estimation de la facture d'énergie annuelle TTC est à environ 19 206 € TTC.

Soit environ 9,78€ du m<sup>2</sup> de Surface Utile dont 50% d'usage mobiliers (ordinateurs, ...).

### Le stationnement :

39 places de stationnement sont dédiées aux bureaux au 1<sup>er</sup> sous sol du programme CALYPSO. Une barrière avec contrôle d'accès sépare ces places de celles dédiées au logement

